

## PAR INTERNET ?

Vous souhaitez répondre aux appels d'offres des marchés publics afin de développer votre activité, mais vous ne savez pas vraiment comment vous y prendre ? Participez à l'une des 2 réunions organisées le lundi 24 novembre 2008 à Saint-Malo (18h-20h) et le mercredi 26 novembre 2008 à Combourg (9h-11h).

Ces réunions sont destinées à toutes les entreprises (services aux entreprises, bâtiment, industries) qui s'interrogent sur le développement et qui veulent répondre plus efficacement aux appels d'offres par internet. A cette occasion, une information vous sera donnée sur l'évolution de la réglementation et la plate-forme régionale de dématérialisation des marchés publics e-Megalix vous sera présentée.

Renseignements : CCI du Pays de Saint-Malo  
Morgane PENNEC - 02 99 20 63 24

## COMMENT GÉRER SA CROISSANCE ?

Souvent lancée sous forme d'entreprise individuelle, l'entreprise de services est rapidement confrontée à des problématiques la conduisant à recruter, revoir son organisation, se doter de nouveaux outils, etc. Le cabinet HISSEO traitera donc du thème « gérer le développement de la croissance sur le plan économique et humain » dans le cadre d'un petit déjeuner qui se déroulera le 25 novembre prochain de 8h30 à 10h30 à Fougères.

Renseignements : CCI du Pays de Fougères  
Jean-Louis TURMEL - 02 99 94 75 75

## C.RIS PHARMA, 1<sup>ÈRE</sup> ENTREPRISE À S'INSTALLER SUR LE PARC TECHNOLOGIQUE ATALANTE DE SAINT-MALO

Créée en 2003 à Saint-Malo par Pierrick AUVRAY, Docteur en Biologie et Cancérologie, C.RIS Pharma a quitté la pépinière d'entreprises Le Cap le 20 juin dernier pour s'installer sur le site du Parc Technopolitain Atalante Saint-Malo.

Entreprise d'une quinzaine de personnes, elle occupait 150 m<sup>2</sup> à la pépinière Le Cap de Saint-Malo et 50 m<sup>2</sup> à Rennes.



© C-RIS PHARMA

Première entreprise à s'implanter sur le site technopolitain de «Blanche Roche», C.RIS Pharma a fait construire un bâtiment de 800 m<sup>2</sup> pour regrouper les structures de Saint-Malo et de Rennes. Ce bâtiment, équipé de salles blanches avec traitement de l'air (dépression et surpression) sur les 400 m<sup>2</sup> de laboratoires, comprend aussi 400 m<sup>2</sup> de bureaux destinés à accueillir 20 à 25 salariés d'ici 2 ans.

C.RIS Pharma est une société de biotechnologie, spécialisée dans le développement préclinique des molécules actives dans les domaines de la cancérologie, des maladies métaboliques et génétiques, mais aussi dans les domaines agroalimentaire et cosmétique.

L'entreprise est en cours de certification qualité par l'AFSSAPS (Agence Française de Sécurité Sanitaire des Produits de Santé), ce qui doit lui permettre de consolider sa notoriété et la qualité des services auprès d'une clientèle internationale.

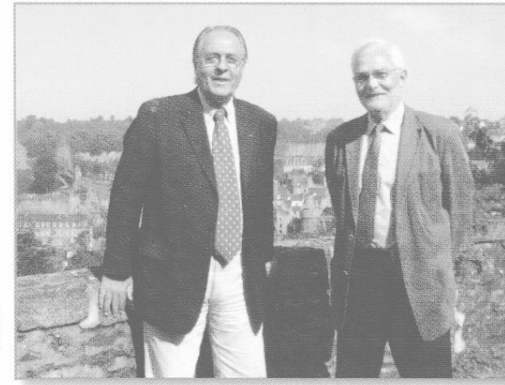
Contact : C.RIS Pharma, Pierrick AUVRAY  
02 99 19 69 70 - p.auvray@c-rispharma.com

## NOUVEAUX LOCAUX POUR L'IMPRIMERIE ATIMCO

Après 30 années passées avenue Gautier à Combourg, l'entreprise ATIMCO a déménagé début avril. ATIMCO s'est installée dans un nouveau bâtiment de 1 200 m<sup>2</sup> dans la ZA Moulin Madame, toujours à Combourg, et a investi dans de nouveaux matériels.

L'inauguration au mois de juin a permis aux nombreux visiteurs (clients, fournisseurs..) de découvrir les nouvelles installations.

Coordonnées : ATIMCO  
imprimerie@atimco.fr - 02 99 73 05 76



© CCI PF

Après un été plutôt gris sur notre belle région bretonne, la rentrée de septembre se fait dans une ambiance pas forcément la moins morose. Même si la météo d'août y a un peu contribué, les mauvaises nouvelles, abondamment relayées par les médias, sont bien là pour plomber le moral des entrepreneurs.

Les perturbations des marchés financiers, l'évolution du cours du pétrole, la reprise de l'inflation et la hausse des taux, l'essoufflement de l'immobilier, tout cela crée un environnement difficile pour toutes nos entreprises, quel qu'elles soient les secteurs concernés.

Dans de telles périodes, la pire des choses est l'attente et le repli sur soi. Au contraire c'est le moment de jouer sa carte du réseau, de rencontrer d'autres entrepreneurs, de se poser les vraies questions de stratégie de son entreprise, d'être offensif, d'élargir son horizon et de partir sur de nouveaux marchés.

Une telle démarche, déjà difficile dans des conditions normales, demande encore plus d'efforts dans un contexte perturbé et c'est précisément là que votre CCI peut être une ressource locale très précieuse :

- les clubs d'entrepreneurs que nous animons ou que nous soutenons (Plato, Atouts Pays de Rance et de Combourg, Clubs thématiques) sont autant d'occasions de rencontres toujours fructueuses.
- nos conseillers sont là pour mettre à votre disposition tous les outils que nous développons au profit des entreprises, que ce soit dans l'innovation avec le local ou à l'international avec l'appui du réseau breton et européen des CCI.
- nos services de formation sont aussi à votre disposition pour vous aider à faire progresser la qualification de vos salariés.

N'hésitez donc pas à franchir la porte de votre CCI et à utiliser toutes les ressources qu'elle vous propose. C'est le bon moment !

Youenn LE BOULC'H

Jean-Claude CRO